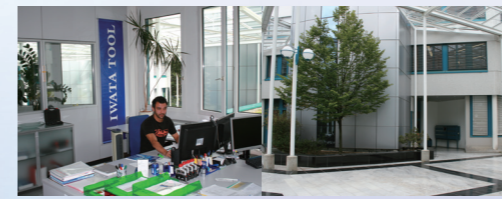
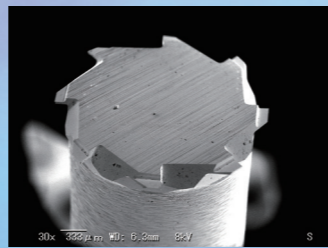
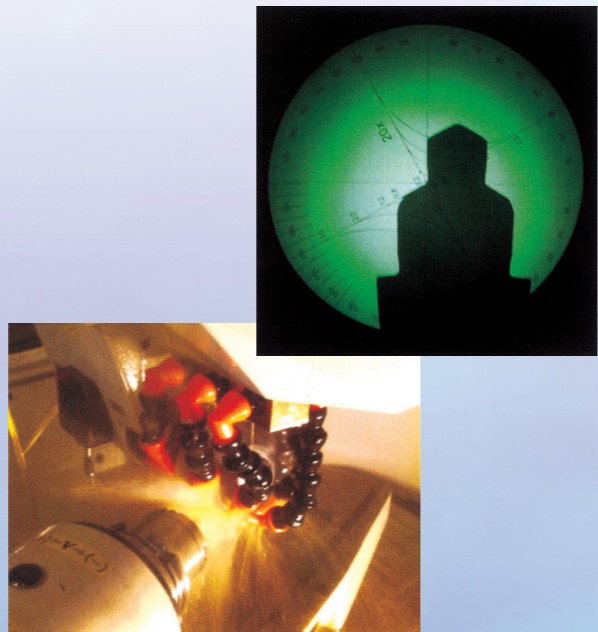


「分かる人には分かる」本物の工具

分かる人とは：
 難易度の高い加工を行う人・・・例えば、
 バリを少なくしたい。
 高精度・高能率な加工がしたい。
 被削材や加工内容に合わせた、専用の工具が欲しい。
 加工速度や寿命などの限界まで、工具を使いこなしたい。
 ...など。
 このような加工を行う人なら、本物の工具が分かるはず。
 このように、違いの分かる人を満足させる工具を
 供給し続けていくのが、私達、イワタツールの使命です。

IWATA TOOLS produce cutting tools for people who engaged in difficult production.
 For example, people:
 - Who want to reduce, or even eliminate burr
 - Who look for quality machining, accuracy with high efficiency
 - Who search for special tools that meet specific needs for work materials and manufacturing procedure
 - Who seek for the fastest cutting condition and/or the best durability
 etc...
 Those who quest for specific solution, are in need for genuine professional tool.
 IWATA TOOLS puts our top priority in continuous creation of such tools to satisfy your needs.



ヨーロッパ (Europe)
 IWATA TOOL EUROPE
 連絡所: Representative office
 Les Pommerets 10
 CH-2037 Montezillon
 Switzerland
 TEL: +41-32-964-1877
 FAX: +41-32-731-0423
 http://www.iwatatool.eu
 Email: info@iwatool.eu



本社/Head Office (Japan)
 株式会社イワタツール
 IWATA TOOL Co., Ltd.
 販売拠点: Sales office
 工場: Factory
 TEL: +81-52-739-1080
 FAX: +81-52-739-1084
 http://www.iwatatool.co.jp
 Email: info@iwatool.co.jp
 東京営業所
 東京都港区芝浦3丁目20-6
 芝浦MYビル4F
 TEL: 03-6435-4621



タイ (Thailand)
 IWATA TOOL (Thailand) Co., Ltd.
 販売拠点: Sales office
 工場: Factory
 6/157 M.7 Srinakarin Rd,
 T.Bangmuang A.Muang Samutprakarn,
 10270 Thailand
 TEL: +66-2-385-6096
 FAX: +66-2-385-6275
 http://www.iwatatool.th



岩田精工 (大連) 有限公司
 IWATA TOOL (Dalian) Co., Ltd.
 販売拠点: Sales office
 No.95-2, Tieshan East Road,
 New Region Jinzhou, Dalian,
 Liaoning, China 116600
 TEL: +86-411-8755-3416
 FAX: +86-411-8755-3415
 http://www.iwatatool.cn
 Email: info@iwatool.cn

株式会社 イワタツール

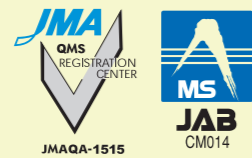


商号 株式会社イワタツール
 本社 名古屋市守山区花咲台二丁目901番1
 (テクノヒル名古屋E-3)
 創業 昭和3年6月
 資本金 ￥40,000,000
 事業内容 工具及び機械の開発・製造・販売
 生産項目 センタードリル
 SPセンター
 トグロン
 特殊切削工具
 バンドグラインダー
 熱処理業務
 代表取締役 岩田昌尚

Trade Mark IWATA TOOL Co.,Ltd.
 Head Office Techno Hill Nagoya E-3, 2-901-1
 Hanasakidai, Moriyamaku, Nagoya
 463-0808 JAPAN
 Founded June 1928
 Capital ￥40,000,000
 Activity Development, manufacturing &
 Distribution of tools and machines
 Main Products Center Drills,
 SP center, TOGLON,
 Customized Tools
 Band grinders, Heat treatment
 President Masanao Iwata

品質方針 Quality Plan 2012年

当社は、自らの品質マネジメントシステムの効果的運用と有効性の継続的改善に努める。これにより、製品やサービスの間違いのない供給を目指す。さらに、この品質マネジメントシステムを参考に生産性を高め、開発を行い、社会に高性能ツールを提供することで、それらを利用する顧客の製品品質向上とコスト低減に貢献する。



IWATA TOOL operates a highly effective quality management system to ensure reliable product quality at highest levels and to increase production efficiency.
 It enables us to supply ultra-precise and highly-reliable products.
 By doing so we increase productivity and reduce process costs throughout the manufacturing processes of our customers.

会社沿革

- 1928 ■ 岩田千代吉によりセンタードリルを国産化創業と共に製造・販売を開始
- 1930 ■ バンドグラインダーの特許を取得、製造・販売
- 1937 ■ 航空機部品の製造業務を開始
- 1940 ■ 株式会社岩田鉄工所を設立
- 1963 ■ ハイス熱処理業務を開始
- 1982 ■ 熱処理受託加工を開始
- 1994 ■ 超硬工具の製造を開始
特殊切削工具の製作を本格化
- 1998 ■ 株式会社イワタツールに社名変更
- 2003 ■ ISO9001取得
- 2009 ■ 名古屋市守山区に本社工場移転
- 2010 ■ 中国販売拠点 愛思路精密工具(大連)有限公司を設立
- 2011 ■ タイ工場・販売拠点 Iwata Tool (Thailand) Co., Ltd を設立
- 2015 ■ 愛知ブランド企業認定
中国生産販売拠点 岩田精工(大連)有限公司を設立
- 2016 ■ 本社第3工場竣工

- 1928 ● Chiyokichi Iwata began to produce, and sell center drills to the Japanese domestic market.
- 1930 ● The patent of the band grinder was acquired, manufactured, and sold.
- 1937 ● Start of aircraft parts production
- 1940 ● "Iwata Ironworks Co. Ltd." Established
- 1963 ● First HSS heat treatment unit in operation
- 1982 ● HSS heat treatment offered as service
- 1994 ● Start of the carbide tool production
- 1998 ● The company is renamed to "IWATA TOOL Co., Ltd."
- 2003 ● Installation and certification of the ISO9001 quality management system
- 2009 ● Opening of the new factory in Moriyamaku, Nagoya
- 2010 ● IWATA TOOL (Dalian) Co., Ltd. is Established as a sales office in China
- 2011 ● IWATA TOOL (Thailand) Co., Ltd. is Established
- 2015 ● Aichi Brand Company certification
IWATA TOOL (Dalian) Co., Ltd. is Established as a sales and production base in China
- 2016 ● Third plant is established in Nagoya

イワタツールは80年の歴史を刻みました。センタードリル日本初の国産化に成功して以来、高い信頼性を持つ切削工具を作りつづけてきました。そして、安定に甘んじることなく、飽くなき探究心と限界に挑戦しつづける心を持って、SPセンター、トグロンをはじめとする新しい視点の製品を発表してきています。切削工具の最先端技術といえる10μm以下の極小径工具は、イワタツールの技術の証です。プロセスの改善や製品品質の向上に貢献する特殊工具は、これまで不可能とされていた加工を可能にし、人類の未来を豊かなものにしていきます。

Since IWATA TOOL was established in 1928 over 80 years have passed. From the beginning we have been known for our high quality and precision. However, we do not content ourselves with the quality of the past but strive to constantly develop and improve our products pushing them to the limit of possibilities.

With products such as TOGLON and SP CENTER we created new generation solutions taking productivity a step beyond the existing technology.

Our state of the art production technology enables us to manufacture micro tools with diameters below 10μ. IWATA TOOL products have made production processes possible that until recently have been considered impossible thus underlining the innovation power of IWATA TOOL.

SP CENTER
CENTER DRILL
GSS STARTING DRILL
GP DRILL
TFD
SPIRAL GUN BARREL DRILL
TOGLON MULTI CHAMFER
TOGLON SHARP
TOGLON HARD
CORNER ROUNDING CUTTER
JIT
SUBMARINE GATE DRILL
MICRO TOOL
TECHNICAL INFORMATION
CUSTOMIZED TOOL SEMIORDER TOOL
INSTRUCTION
COMPANY PROFILE

使用上の注意 Instruction for use

加工前の注意

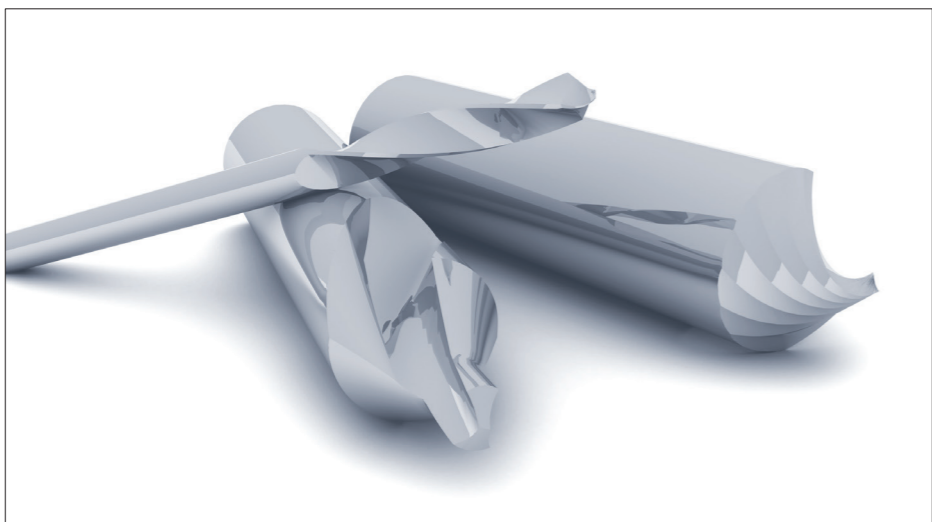
- 鋭利な切れ刃を持っているため、直接手で触れるとけがをする危険があります。特にケースからの取り出し時や機械への装着時には、保護手袋等の保護具を使用してください。
- 工具に傷、割れ等があると使用中に破損し飛び散ることがあります。使用前に傷、割れ等のない事を確認してください。
- 使用前に工具及び、加工物の寸法を確認してください。
- 加工物の保持が不十分ですと、工具や加工物が破損し飛散する危険があります。加工物の保持は確実に行ってください。

加工する時の注意

- 切削条件基準表の数値は、新しく作業を立ち上げる時の目安としてください。加工物の形状や機械剛性に合わせて切削条件を調節する必要があります。
- 磨耗が進んだり、痛んだ状態の工具を使用し続けると破損、飛散の原因になります。切れ味が悪くなったら工具を交換してください。

加工後の注意

- 加工直後の工具、加工物は高温になっているため火傷をする危険があります。加工物を素手で触らないでください。
- 加工物で生じたバリでけがをする危険があります。素手で触らないでください。
- 工具を再研削すると粉塵が発生します。粉塵は健康を害する危険があるので、必ず防塵マスク、吸塵機等の粉塵対策を行ってください。



Attention prior to operations.

- Because of the sharp cutting edges of cutting tools there is a danger of injuries when touching them with bare hands. Wear protective gloves whenever handling cutting tools.
- Scratches or cracks in the work tools can cause breakage and scattering during operation. Ensure that there are no scratches or cracks prior to using the tools.
- Please check the size of the tool and the work materials prior to use it.
- Insufficient retention of the work materials can cause tools and work materials to break or cause scattering. Ensure that the work materials are firmly secured.

Attention during operations.

- The numerical value listed in the table of cutting conditions should be used as a general guide when starting new operations. It is necessary to adjust cutting conditions according to the shape of work materials and the rigidity of the machine.
- Using tools with considerable wear or damages can result in breakage and scattering of the tools. Please replace the tools when they show wear.
- Use eye protection whenever working with cutting tools to avoid injuries by broken tools or chips.

Attention after use

- Tools and work materials are very hot immediately after processing. Never touch them with your bare hands.
- The burrs generated during processing can cause injury. Never touch them with your bare hands.
- When the tool is reground, grinding dust is generated which is dangerous to your health. Ensure that you take proper safety measures such as wearing a dustproof mask or using a respirator.

※本カタログの内容は予告なく変更される場合があります。
We may change contents of this brochure without notice.
お気づきの点は弊社までお知らせください。

MEMO

SP CENTER
CENTER DRILL
GSS STARTING DRILL
GP DRILL
TFD
SPIRAL GUN BARREL DRILL
TOGLON MULTI CHAMFER
TOGLON SHARP
TOGLON HARD
CORNER ROUNDING CUTTER
JIT
SUBMARINE GATE DRILL
MICRO TOOL
TECHNICAL INFORMATION
CUSTOMIZED TOOL SEMIORDER TOOL
INSTRUCTION
COMPANY PROFILE

SP CENTER
CENTER DRILL
GSS STARTING DRILL
GP DRILL
TFD
SPIRAL GUN BARREL DRILL
TOGLON MULTI CHAMFER
TOGLON SHARP
TOGLON HARD
CORNER ROUNDING CUTTER
JIT
SUBMARINE GATE DRILL
MICRO TOOL
TECHNICAL INFORMATION
CUSTOMIZED TOOL SEMIORDER TOOL
INST- RUCTION
COMPANY PROFILE



犬山祭
Inuyama Festival.



大高斎田御田植祭
The Traditional Festival to Pray
for Good Harvest of Atsuta-jingu.

愛知県の伝統行事

Traditional Festival of
Aichi prefecture.



尾張津島天王祭
Owari-tsushima Tennou Festival.

Den Makoto



SP CENTER
CENTER DRILL
GSS STARTING DRILL
GP DRILL
TFD
SPIRAL GUN BARREL DRILL
TOGLON MULTI CHAMFER
TOGLON SHARP
TOGLON HARD
CORNER ROUNDING CUTTER
JIT
SUBMARINE GATE DRILL
MICRO TOOL
TECHNICAL INFORMATION
CUSTOMIZED TOOL SEMIORDER TOOL
INST- RUCTION
COMPANY PROFILE



株式会社 **イワタツール**
IWATA TOOL Co., Ltd.

〒463-0808

名古屋市守山区花咲台二丁目901番1(テクノヒル名古屋E-3)

TEL 052-739-1080 FAX 052-739-1084

<http://www.iwatatool.co.jp>

e-mail:info@iwatatool.co.jp

Techno Hill Nagoya E-3, 2-901-1, Hanasakidai, Moriyamaku, Nagoya
463-0808 JAPAN

TEL +81-52-739-1080 FAX +81-52-739-1084

<http://www.iwatatool.co.jp>

e-mail:info@iwatatool.co.jp

販売店/DISTRIBUTOR

apr.2017

※カタログの表示価格は2017年4月から適用となります。

